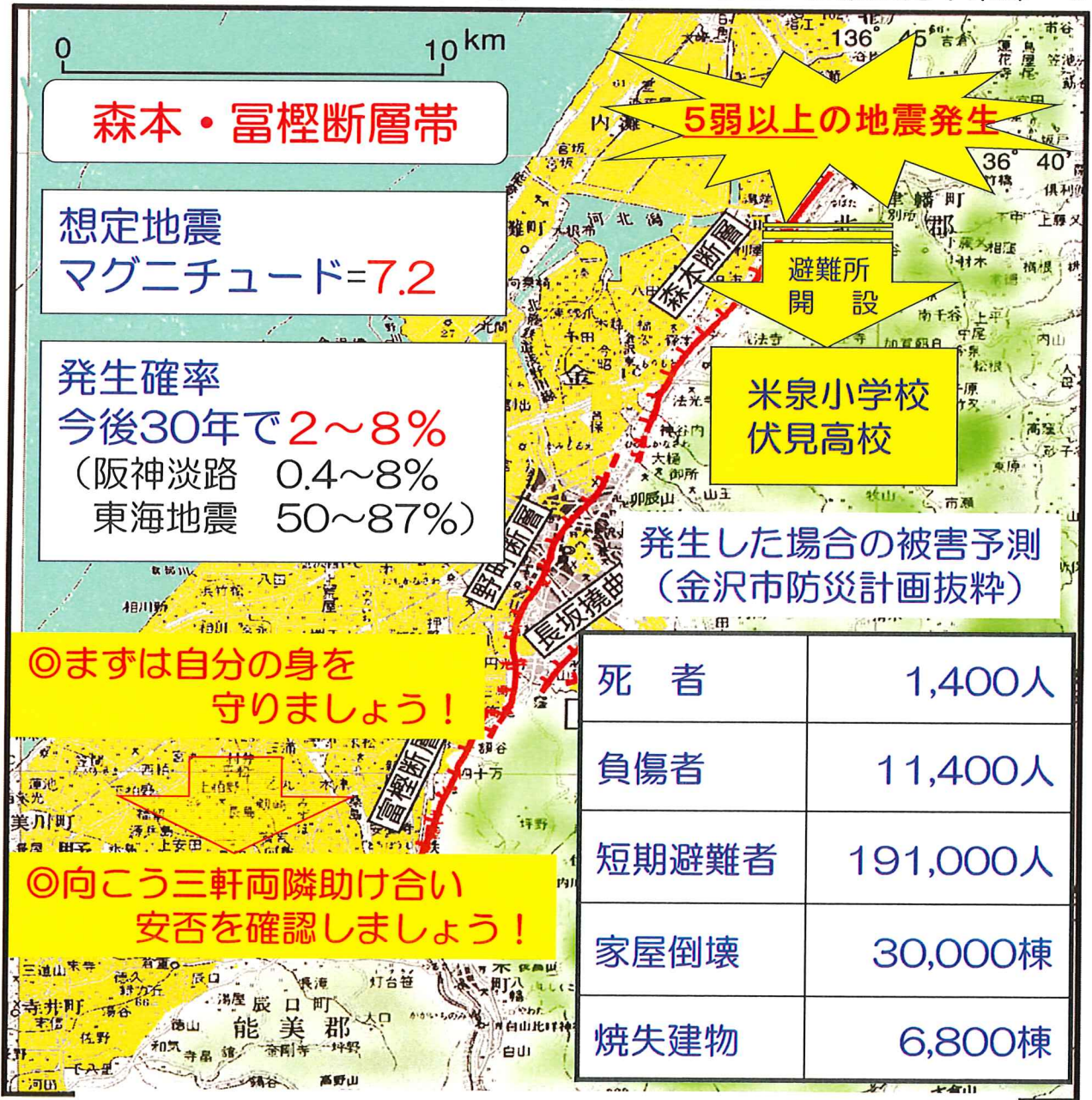


昨年発生した最大震度5弱以上の地震発生状況

* 北から南の全地域で発生、いつどこで起こるか予想がつかない!!

3月： 1日	西表島付近	5弱	6月： 17日	群馬県南部	5弱
4月： 9日	島根県西部	5強	18日	大阪府北部	6弱
14日	根室半島南東沖	5弱	7月： 7日	千葉県東方沖	5弱
5月： 12日	長野県北部	5弱	9月： 6日	北海道胆振東部	7
25日	長野県北部	5強	10月： 5日	胆振地方中東部	5弱



【問合せ先：米泉公民館又は各町会防災士まで】 本部